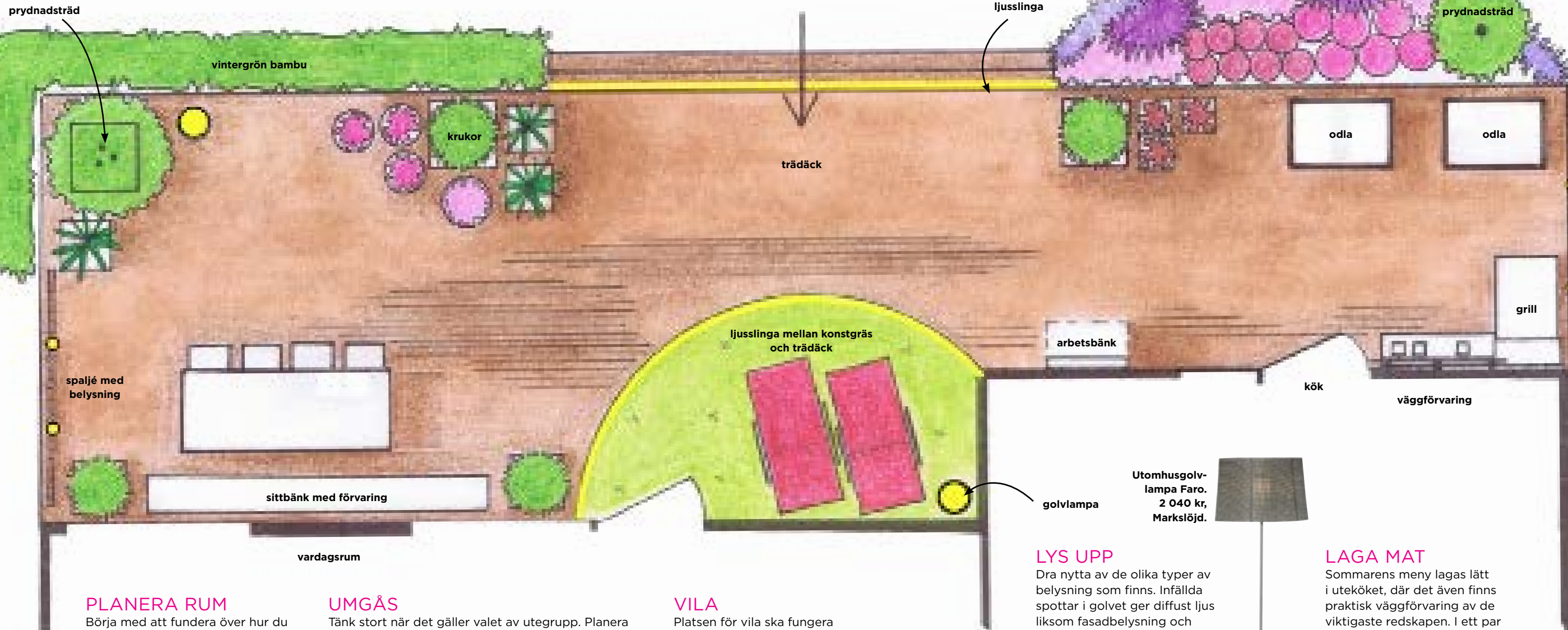


TVÅ RUM OCH KÖK PÅ ALTANEN

Trädgårdsdesignerns bästa tips

Förvandla din kala trätrall till mysig lya. Vår trädgårdsdesigner Susanne Andersson visar hur du inreder två rum och kök på altanen.

AV SUSANNE ANDERSSON (IDÉ OCH ILLUSTRATION) TEXT ANETTE SIEVERS



Kinesisk kärleksört 'Granlunda'.



Rosenflockel.



Stäppsalia 'Caradonna'.

MJUKT BÖJD RABATT

Prydnadsträdet är en dvärgsyren. Kantväxten är lavendel eller kantnepeeta. Mörkt lila fält är stäppsalia. Ljust rosa fält är kinesisk kärleksört. Mörkt rosa cirklar är rosenflockel och röd solhatt.



En spalje med belysning skärmar av åt sidorna.

SKÄRMA AV

Spaljéer med inbyggd belysning utgör insynsskydd på sidorna, som gränsar mot grannar. Området för vilstolarna avgränsas av ett annat underlag – konstgräs kantat av en ljusslinga. Häcken av vintergrön bambu, till exempel sorten 'Jumbo', hjälper till att göra umgängesdelen ombonat. Stora krukor med träd, höga gräs och blommor avdelar uteplatsens olika delar.

TÄNK TAK

Det kan behövas tak som skydd för regn och sol, olika typer för dina olika rum. Över grillplatsen kanske det är mest praktiskt med en markis, som snabbt kan anpassas efter väder och vind, och över vilstolarna kan ett segel ge den halvskugga som är skönast varma somrardagar. Över umgängesdelen kan det vara praktiskt med en mer permanent lösning.

Läs mer om solskydd på nästa uppslag.

PLANERA RUM

Börja med att fundera över hur du vill använda uteplatsen och tänk in funktionerna i tydliga rum. I det här fallet finns två utgångar från huset. Grillplatsen planeras in i anslutning till köket och vilstolarna placeras direkt utanför vardagsrummet, där även den generösa matplatsen känns naturlig.

UMGÅS

Tänk stort när det gäller valet av utegrupp. Planera gärna in en sittbänk med möjlighet till förvaring av dynor och extrastolar, där dessutom många kan samsas. Bambuhäcken och en uppstammad buske i krukorna i borten hörnet gör att rummet blir mysigt. Häggmispel och alpvide är två förslag på härdiga buskar, som tål beskärning. I krukorna vid sittbänken bollklippt järnek eller tuja och som avgränsning mot trappan, prydnadsgräs och sommarblommor samt ytterligare en vintergrön boll.

VILA

Platsen för vila ska fungera alla årstider och i all väderlek. Den första vårsolen fångas väl i lä i vinkeln, medan du kan vilja sitta i skydd av ett solsegel en varm somrardag. Konstgräs finns i flera behagliga nya kvaliteter, och kan kännas både ombonat och svalkande beroende på väder.

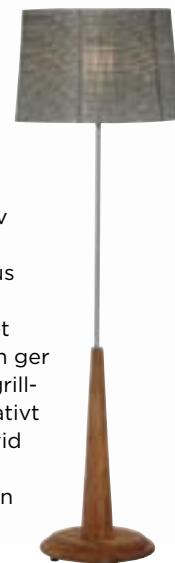
LYS UPP

Dra nytta av de olika typer av belysning som finns. Infällda spottar i golvet ger diffust ljus liksom fasadbelysning och väggarmaturer. I det här fallet har spaljeerna belysning, som ger ljus till umgängesdelen och grillplatsen. Ljusslingor är dekorativt och ger dessutom säkerhet vid till exempel trapporna ner till trädgården. Punktbelysningen vid vilstolarna kan vara en golv-lampa för utomhusbruk.

LAGA MAT

Sommarens meny lagas lätt i uteköket, där det även finns praktisk väggförvaring av de viktigaste redskapen. I ett par pallkragar odlas kryddor och snabbväxande blad, lätt tillgängliga i sommarköket. Tänk också in en arbetsbänk, så att man kan hjälpas åt att förbereda maten. I de krukorna som avgränsar avdelningen finns en formklippt vintergrön buske och rödbladdig alunrot, som harmonierar med perennrabatten.

Utomhusgolv-lampa Faro. 2 040 kr, Markslöjd.



VÅR EXPERT

Susanne Andersson är Hus & Hem Trädgårds trädgårdsdesigner. Hon brinner för att hjälpa människor förverkliga sina drömträdgårdar. Hennes egen uteplats finns i Järfälla norr om Stockholm.

