

Gröna frågor

Ställ din fråga om trädgård och odling till Hus & Hem Trädgård och våra experter. Mejla fraga.tradgard@formapg.se. Eller skriv till Hus & Hem Trädgård, Gröna frågor, 113 91 Stockholm

Mejla: fraga.tradgard@formapg.se

Hur får vi en mysig uteplats?



FOTO ANETTESIEVERS

VÄXTSKYDD Vi har en vision om en uteplats som med mjuka linjer smälter in i trädgården, men hur blir den mysig? En svag sluttning leder ner mot gräsmattan, och vi tänker oss höga grässorter i bakkant som blåst- och insynsskydd. En spaljé som dörr leder mot en stenstig till framsidan av husen. Det finns två stora stenar som vi vill använda till trappa. Det är en nivåskillnad på cirka 50 cm. Vi är öppna för tankar om hur det kan bli riktigt fint, med växtförslag som passar i zon 4.

Christina

SVAR: Vilken trevlig sittplats ni har ordnat. Naturligtvis ska den vara inramad med växtlighet. Jag har inte någon information om väderstreck, men i mitt svar räknar jag med ett soligt läge.

Vill ni få en mer tydlig inramning på sittplatsen kan ni bygga en pergola runt om. Några sektioner mellan de bärande stolparna kan förses med vajer som klätterstöd för klängväxter. Jag föreslår ett par olika klematis och ett blåregn, som finns i en ganska ny härdig sort. Några sektioner ska kanske vara helt öppna för att få in vackra blickfång från

de kringliggande buskarna och för att utgöra ingången till sittplatsen.

Jag föreslår några större buskar i spännande, kontrasterande bladfärger. En relativt ny sort av rödbladdig fläderbuske som heter 'Black Tower' eller smällspirea 'Diabolo'. Bredvid den passar det bra med en buske i avvikande bladfärg, till exempel en eller två vitbrokiga korneller.

Jag ser att ni har syrener runt om. Det kan vara trevligt att förlänga blomningen genom att plantera in dvärgsyren 'Palibin'. För att få in något vintergrönt kan ni välja klottuja eller låg kompakt bergtall. Om platsen är stor, upprepa växterna hellre än att ta in fler sorter. Det ger ett lugnt, harmoniskt intryck.

Framför fonden av buskar föreslår jag en rad olika perenner, där blomningen avlöser varandra. Backtimgjan blir fint vid trappstegen ni gör av stora stenar. Vårlok sätts bakom de höga perennerna.

Ett tips för att få en lättskött trädgård är att plantera i helt ogräsfri jord och se till att de marktäckande perennerna får bre ut sig och täcka den öppna jorden.

Lycka till med er fina sittplats!

Susanne Andersson

Vågar jag vattna med rostigt vatten?

ODLA Vi har skaffat nya vattentunnor, och det har visat sig att de rostar väldigt mycket. Jag undrar nu om det är skadligt att äta grönsaker som vattnas med rostigt vatten.

Marianne

SVAR: Rost i vattnet är inte farligt i sig, förr satte man ner rostiga spikar i jorden om några växter visade järnbrist. Det man

kanske inte ska göra, är att vattna ut rostigt vatten på bladgrönsaker som man ska äta inom den närmaste tiden, men vattna på jorden är inte farligt. Samma sak gäller "guldvatten", när man späder ut urin med tio delar vatten. Även här gäller det att man inte vattnar direkt på ätbara delar, utan runt plantorna. Guldvatten fungerar mycket bra för att ge

VÄXTLISTA UTEPLATS

Växterna klarar minst zon 4

BUSKAR

Bergtall *Pinus mugo* 'Mops', H 0,7 m.

Dvärgsyren *Syringa meyeri* 'Palibin', H 1 m.

Klottuja *Thuja occidentalis* 'Danica', H 0,5 m.

Rödbladdig fläder *Sambucus nigra* 'Black Tower', H 1,5–2 m.

Smällspirea *Physocarpus opulifolius* 'Diabolo', H 1,5 m.

Vidjehortensia *Hydrangea arborescens* 'Anna-belle', H 1,5 m.

Vitbrokig kornell *Cornus Alba*, H 1,5 m.

KLÄTTERVÄXTER
Blåregn *Wisteria macrostachya* 'Blue Moon'.



Alpklematis *Clematis alpina*.

Klematis *Clematis viticella* 'Margot Koster'.

PERENNER

Vår
Backsippa *Pulsatilla vulgaris*, H 0,2 m. April.

Kattfot

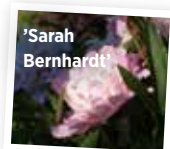
Antennaria dioica 'Rubra', H 0,1 m. Maj–juni.

Högsommar

Backtimgjan *Thymus serpyllum*, H 0,05 m. Juni–aug.

Lavendel *Lavandula angustifolia*, H 0,5 m. juni–juli.

Pion *Paeonia lactiflora* 'Buckeye-belle' och 'Sarah Bernhardt', H 0,8 m. Juni–juli.



Stäppsalmia *Salvia nemorosa* 'Caradonna', H 0,6 m. Juni–sept.

Tovsippa *Anemone sylvestris*, H 0,4 m. Maj.

Sensommar

Glansmiskantus *Miscanthus sinensis* 'Malepartus' och 'Strictus', H 1,6 m. Aug–sept.

Höstanemon *Anemone hupehensis* H 0,8 m. Aug–okt.

Rosenflockel *Eupatorium maculatum*, H 2 m. Aug–okt.

VÅRA EXPERTER



Birgitta Karlsson svarar på frågor om köksträdgård. Hon är hängiven fritidsodlare och expert på köksträdgård hos Nelson Garden.



Peter Svenson är trädgårdsmästare på Jonsereds trädgårdar och svarar på frågor om rosor, perenner och giftfri odling.



Susanne Andersson är trädgårdsdesigner och svarar på frågor om hur du ska planera din rabatt och drömträdgård. Hon brinner för att planera trädgårdar att njuta av.



Mariana Mattsson är trädgårdsambassadör i Lappland och svarar på frågor om odling i kärvt klimat.

Birgitta Karlsson