



Odling
och umgås i
VÄXTHUS



22 SIDOR NYTTA OCH INSPIRATION FÖR EN VARMARE SOMMAR

Odla i
VÄXTHUS

LILLA VÄXTHUSET ATT ODLA I

Ett litet växthus kan räcka om du vill odla lite värmeälskande tomater och vindruvor. Så här kan du placera det mitt i dina odlingar, i kanten av trädgården.

AV SUSANNE ANDERSSON (IDÉ OCH RITNING) TEXT LISELOTTE LUNDSTRÖM

Ett litet växthus för odling är praktiskt att placera i ett hörn av trädgården, där du kanske redan har pallkragar eller andra odlingar. Men kolla upp först vilka byggregler som gäller i din kommun.

Standard brukar vara att ett förråd eller växthus måste stå minst 4,5 meter från tomtgränsen – om inte du och grannen kommer överens om annat. I så fall bör du ha ett skriftligt intyg på det. Ger inte grannen sitt medgivande måste du söka bygglov hos byggnadsnämnden.

På ritningen har vi gjort plats för förvaring mellan växthusets baksida och planket och det finns massor av manöverutrymme på framsidan. Samla kompost, trädgårdsredskap, arbetsbord och andra praktiska funktioner där, så att det är lättillgängligt.

Det är viktigt att växterna i växthuset får tillräckligt med ljus, men de får inte utsättas för överdrivet mycket sol (eftermiddagssolen är farligast för fröplantor som precis har börjat gro).

Bäst står huset på en plats i söderläge med vandrande skugga, till exempel under ett lövträd. På den här ritningen skyddar

ett fruktträd från både vind och sol på ena sidan – på andra sidan fungerar två prydnadsträd på samma sätt.

Det är också bättre med morgonsol än eftermiddagssol så att växthuset värms upp snabbt på förmiddagen. Morgonsolen sätter nämligen fart på tillväxten, när växtcellernas klyvöppningar lockas på gavel.

GRUS ÄR BÅDE relativt budgetvänligt – och praktiskt. När du planterar om krukor och spiller jord är det bara att kratta ut spillet så att det försvinner! Här har vi även gjort en vacker grusrundel, avgränsad av marksten.

Plank och murar runt växthushörnan ger ett bättre odlingsklimat. Finns utrymme är det även skönt att ha en sittplats nära växthuset, där man kan pusta ut. Här skyddar en pergola täckt av klängväxter, till exempel vindruva eller humle, mot gassande sol.

Det sociala trädgårdsrummet finns längst ner på ritningen, tydligt avgränsat med en hög häck. Även markbeläggningen är annorlunda, i form av gräsmatta.



ILL. SUSANNE ANDERSSON/TRÄDGÅRDSFORM



1. OAS

Leverantör: Skånska Byggvaror.

Pris: 16 795 kr.

Material: 4 mm säkerhetsglas och aluminium (finns även antracitgrå).

Storlek: 7,3 kvm.

Övrigt: Skjutdörr på 73 cm som släpper igenom en normalstor skottkärra. Öppningsbara takfönster.

Prisvärt!



2.



3.

Kul design!



4.

2. BALANCE

Leverantör: Plantagen.

Pris: 8 995 kr.

Material: 6 mm kanalplast och aluminium.

Storlek: 8,8 kvm.

Övrigt: Ett fönster i taket, inklusive manuell ventilationsarm, ingår.

3. VISTA

Leverantör: Vansta Trädgård.

Pris: 54 000 kr.

Material: 4 mm härdat säkerhetsglas, stomme av aluminium.

Storlek: 6,4 kvm.

Övrigt: Annorlunda design som även gör att växthuset passar mot en vägg. Två ventilationsfönster på vardera långsida.

4. IDA 5200

Leverantör: Berg & Nycander.

Pris: 7 600 kr.

Material: 6 mm polykarbonat i taket och 3 mm glas i sidorna. Stomme av aluminium.

Storlek: 5,2 kvm.

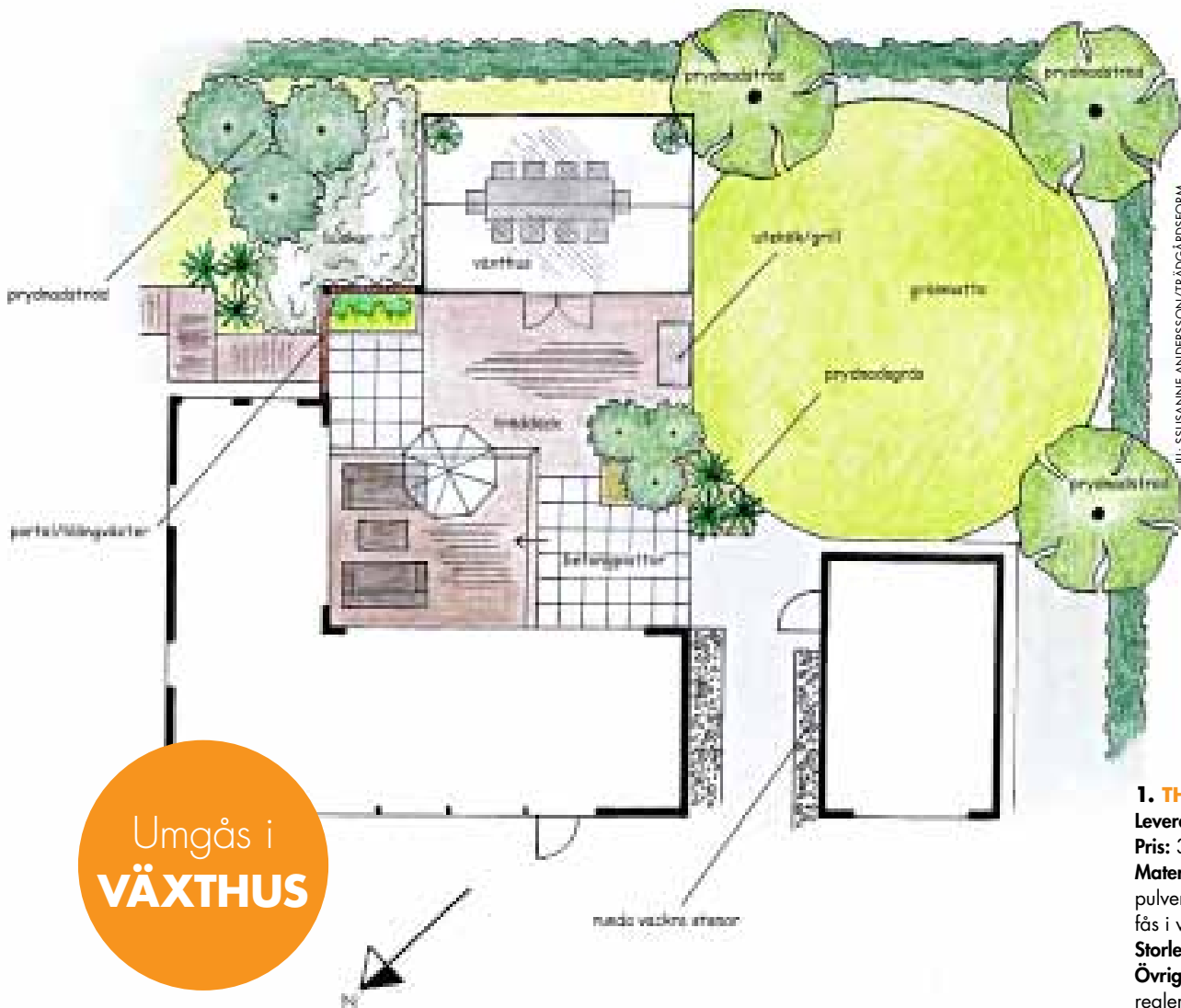
Övrigt: För den med liten tomt. Dörrarna kan monteras antingen dubbelt på fronten eller som enkla dörrar i gavlarna.



BYGG ETT ENKELT VÄXTHUS!

Läsaren Christina Atalar hörde av sig med ett smart tips:

”Vi byggde vårt boningshus själva och fick material över, som vi bestämde oss för att göra ett växthus av: Byggplast, stolpar och en takregel som nock. Stolphållare köpte vi nya. Under varje trästolpe finns järnfundament på 30–40 cm, nerpålade i marken. Varje trästolpe är tjärad längst ner och hela stommen är grundoljad. Stora bitar byggplast häftades fast på stommen. För ventilation gjordes en taklucka av träram, byggplast och kraftiga gångjärn. Vid ena gaveln gjorde vi en dörr som har fått stå öppen varma dagar. Nu är växthuset åtta år gammalt och har fungerat alldeles utmärkt – till priset av några hundralappar.”



ILL. SUSANNE ANDERSSON/TRÄDGÅRDSFORM

1. THE CLIVEDEN

Leverantör: Wexthuset.com.

Pris: 322 000 kr.

Material: 4 mm säkerhetsglas, pulverlackerat aluminium som kan fås i valfri RAL-färg.

Storlek: 22 kvm.

Övrigt: Levereras med temperatur-reglerade takfönster samt manuell öppningsbar ventilation på sidan.

STORA VÄXTHUSET ATT UMGÅS I

Vill du umgås i ett vackert uterum fullt av växter, kan det vara läge att investera i ett större växthus. Placera det nära uteplatsen.

AV SUSANNE ANDERSSON (IDÉ OCH RITNING) TEXT LISELOTTE LUNDSTRÖM

Vill man utnyttja växthuset till max är det smart att ha det i anslutning till huset. Eller som här, vid trädäcket, som leder vidare in till huset. Då blir det lätt att bära saker in och ut ur huset, det blir lätt att flytta in under tak om det drar ihop sig till regn och det är nära till grillen eller uteköket. Men innan du börjar bygga gäller det att ha koll på kommunens byggregler.

De sociala ytorna är det primära i detta exempel. Växthuset är på 24 kvm, vilket ger plats för ungefär 15 personer. Men även om man huvudsakligen ska ha växthuset till umgänge så är det en fördel

att placera det i söderläge – om inte annat för att de sista solstrålarna ska få möjligheten att leta sig in i huset om kvällen. Under riktigt varma dagar kan man sätta upp skugggardiner som skyddar mot solen, men håller värmen kvar när temperaturen sjunker mot kvällen.

STRÄVA ALLTID efter att skapa olika rum i trädgården; för den ombonade känslans skull och för att inte hela trädgården ska avslöjas på en gång. I det här fallet bildar växthuset, portalen och huset en mysig innergård, som gjord för att slappa i.

Intill innergården finns en stor gräs-

matta, som det är lätt att komma till om man vill spela spel efter fikat. Gräsmattan ramas in av kantsten och växterna är lätt-skötta – allt för att maximera njutningen och minimera skötseln av trädgården.

Lek gärna med olika markbeläggningar för att markera olika funktioner omkring växthuset. Trädäcket är lättskött och markerar ställen att vara på. På betongplattorna förflyttar man sig bara. Trallen som leder in till innergården från östra sidan ger skön bryggkänsla. Vid gästentrén, som ligger i norr och har regnskugga, har den här familjen satsat på vackra stenar och snygg belysning i stället för växter.





2.

2. SWEDEN GREENHOUSE

Leverantör: Sweden Greenhouse.

Pris: 92 000 kr, stomme av furu.

Material: 4 mm planglas.

Finns även med ekstomme.

Mått: 15 kvm.

Övrigt: Behandlat med OrganoWood, som härmar träets naturliga fossiliseringsprocess där kalcium eller kisel tränger in i fibrerna. Det gör virket både röt- och flamskyddat. Fyra öppningsbara takfönster. Friggeboddsstorlek, kräver inget bygglov. Levereras som omålad byggsats.

3. BOSTÄLLET

Leverantör: Bostället Sköna ting.

Pris: 125 000 kr (då byggs växthuset upp på plats).

Material: 4 mm glas, trä målat med linoljefärg, tegelsten.

Storlek: 15 kvm.

Övrigt: Muren ger en jämnare temperatur i växthuset, eftersom den lagrar värme. Två takfönster och en stor gaveldörr ingår. Träväggen på ena gaveln ger orangerikänsla.

4. T-CLASSIC 4

Leverantör: Willab Garden.

Pris: 49 995 kr.

Material: 4 mm säkerhetsglas. Stomme obehandlat aluminium, men mot pristillägg kan man få vilken RAL-färg man vill.

Mått: 18,9 kvm.

Övrigt: Skjutdörr, 76x190 cm, på mittgaveln som standard. Två stora ventilationsfönster.



3.



4.

MYS I LUSTHUSET

✿ Lusthuset är ett bra alternativ för den som vill ha ett fristående trädgårdsrum för umgänge, men inte vill odla.

För extra grönska, sätt dit ett par krukor med sommarblommor i. Sedan är det bara att möblera med

fåtöljer, ett bord och några ljuslyktor så är uterummet redo att användas till både fikastunder och mysiga middagar.

Placera gärna lusthuset mitt i trädgården, så att du kan njuta av grönskan runtom!



Lusthuset "Mona" är drygt 5 kvadratmeter stort. Pris: 38 600 kr, Grästorpsstugan,

Det krävs en hel del planering för att förverkliga drömmen.



ANVÄNDNINGSSOMRÅDE

- * Fundera över vilken typ av växthus du behöver och/eller har plats med. Har du balkong finns det varianter som passar där.
- * Vill du fokusera på odling och frösådd kan ett klassiskt växthus på 6–10 kvm räcka. Men vill du ha plats för både arbetsbänk och en eller flera sittplatser kan det vara värt att satsa på mer yta (för växthus större än 15 kvm krävs bygglov).
- * Vanligaste problemet är att man tänker för smått, både när det gäller själva växthuset och ytorna runtom!

MATERIALVAL

- * Stommen består oftast av aluminium eller trä. Aluminium skapar ett mer modernt uttryck, är helt underhållsfritt och oftast lite billigare i inköp. Växthus med trästomme passar till hus med klassisk arkitektur eller äldre hus, men även till en omgivning med naturkaraktär. De är oftast dyrare och bör vara av bra träslag, som cederträ, om man inte vill olja. Cederträ grånar vackert med tiden. En målad trästomme behöver man måla om efter en tid, vilket det är rätt mycket jobb med.
- * Ibland kan man välja mellan kanalplast och säkerhetsglas till tak och väggar. Kanalplasten är aningen "grumlig" och passar bäst på taket.
- * Det finns också växthus som är gjorda för att placeras på en mur av (vanligtvis) tegel. Muren jämnar ut temperaturen i växthuset.

8 STEG till växthuset

GRUNDEN

- * Om man vill ha växthuset till vinterförvaring av växter bör bottenplattan vara isolerad. Då gräver man ner till frostfritt djup och skapar sedan ett väl-dränerat bärlager av grus och sand i olika skikt (bärlagret ser likadant ut när man anlägger en vanlig grund, men man behöver inte gräva lika djupt).
- * Vill du dra in el eller vatten – vilket ofta är praktiskt – är även det lättast att göra nu. Be en markanläggare om hjälp om du är osäker på vad just du behöver tänka på, på din tomt.

SOL MED MÅTTA

- * Naturlig vandrande skugga är bäst, annars behövs lite planering. Är solen för stark, häng upp en tunn väv inne i växthuset som kan dras fram och tillbaka.
- * Eller en skugggardin som skyddar mot solen, men också håller värmen kvar i växthuset när skymningen faller.
- * Det finns också en speciell pasta som man kan pensla utanpå växthuset.

TEMPERATUR

- * Minst två fönster är bra för att kunna skapa korsdrag, komplettera eventuellt med en fläkt.
- * Numera finns även fönster som öppnas automatiskt när temperaturen stiger – en investering att fundera över om du inte vill passa växthuset hela tiden under varma sommark dagar.
- * Idealtemperatur i växthuset är cirka 25 grader på dagen och 15 grader på natten.

VATTEN

- * Att vattna med vattenkanna är arbetskrävande. Att ha en kran inuti växthuset, som man antingen fyller på vattenkannen med eller kopplar en slang till, underlättar mycket.
- * Det finns också automatiska system som håller en jämn fuktighet i jorden. När det är varmt ute behöver man ofta vattna varje dag.

NÄRING

- * Satsa på stora odlingskärn eller upphöjda odlingsbäddar. Även om man har ny, näringsrik jord behövs kontinuerlig näringstillförsel hela säsongen när växterna kommit i gång. Enklarest åstadkommer man det genom att tillföra flytande näring i ett bevattningssystem, men då fungerar inte naturliga alternativen.
- * Pelleterat naturgödsel, chrysan och algomin är långtidsverkande. Strö i krukorna eller på jorden.

INREDNING

- * Fundera över belysningen. Behövs växtbelysning för att driva upp plantorna? Och vad vill du själv ha för belysning om du ska mysa i växthuset om kvällarna?
- * Hyllor för plantor är praktiskt om man vill utnyttja odlingsytorna maximalt.
- * Tomater och druvor behöver krokar och snören att klänga på.
- * Slutligen är det bra med en termometer som visar max- och minimitemperatur i växthuset.