

PLANERA OCH PLANTERA

Häng med i vår Trädgårdsskola

Del 4

Modern eller romantisk, vilken typ av trädgård gillar du?
Trädgårdsdesigner Susanne Andersson ger förslag på rabatter
i två olika stilar, fina från vår till höst.

AV KERSTI BYSTRÖM OCH SUSANNE ANDERSSON RITNINGAR SUSANNE ANDERSSON

1

PLANERA

Rita och
samla idéer

2

FUNKTION

Entré och andra
praktiska
saker

3

BYGG RUM

Golv, väggar
och tak

4

VÄXTER

Fint från vår
till höst

5

INRED

Njutning och
blickfång

Helheten ger harmoni



En romantisk trädgård innehåller rosor och lavendel, som denna underbara täppa i Halland som vi hälsar på i nästa nummer av Hus & Hem Trädgård.

FOTO SONJA DAHLGREN

TRÄDGÅRDS-DESIGNERNS BÄSTA TIPS

- 1 Spara gamla träd som ger karaktär åt trädgården.
- 2 Planera först och shoppa sedan! Att spontanköpa växter på handelsträdgården utan att veta var de ska grävas ner är ett vanligt misstag.
- 3 Ta reda på hur mycket sol en växt behöver. "Sol" innebär minst åtta timmar sol per dag och "halvskugga" minst fyra.
- 4 Förbered jorden. Gräv ur och blanda med jordförbättring, kompost, mull och torv.
- 5 Börja med ytterväggarna, alltså buskar och prydnadsträd.
- 6 Planera för blomning från tidig vår till sen höst. Säkra är det att plantera vintergröna och höstblommade växter på våren. Vänta med andra växter till hösten.
- 8 Plantera perenner tätare än vad instruktionen säger. Tät växtlighet håller ogräset borta. Marktäckare ger en lättskött trädgård.
- 9 Planera för en sammanhållen gräsmatta för enkel gräsklippning.
- 10 Passa på att gräva ner en bevattningsslang under jordytan i rabatten om du anlägger en helt ny.

SKISSERNA

Vår trädgårdsdesigner Susanne Anderssons skisser visar förslag på en romantisk, respektive en modern trädgård. Gemensamt för båda är det gamla äppelträdet mitt på gräsmattan. En fullständig planeringsplan är betydligt större och har fler detaljer.



När man planerar en ny trädgård, eller gör en nysatsning i sin gamla, är det klokt att tänka på helheten redan från början. Vår trädgårdsdesigner Susanne Andersson har valt ut två olika stilar: romantisk och modern. Gemensamt för dem båda är gräsmattans böljande form och det redan befintliga äppelträdet mitt på tomten, som har fått vara kvar och blivit en del av den nya planeringen.

Den romantiska har en lantlig och vild känsla med många blommade buskar och växter som ofta återfinns i äldre trädgårdar.

Den moderna är stram och trendigt minimalistisk. Här är det sparsmakat med blommade växter. Desto mer framträdande är gröna

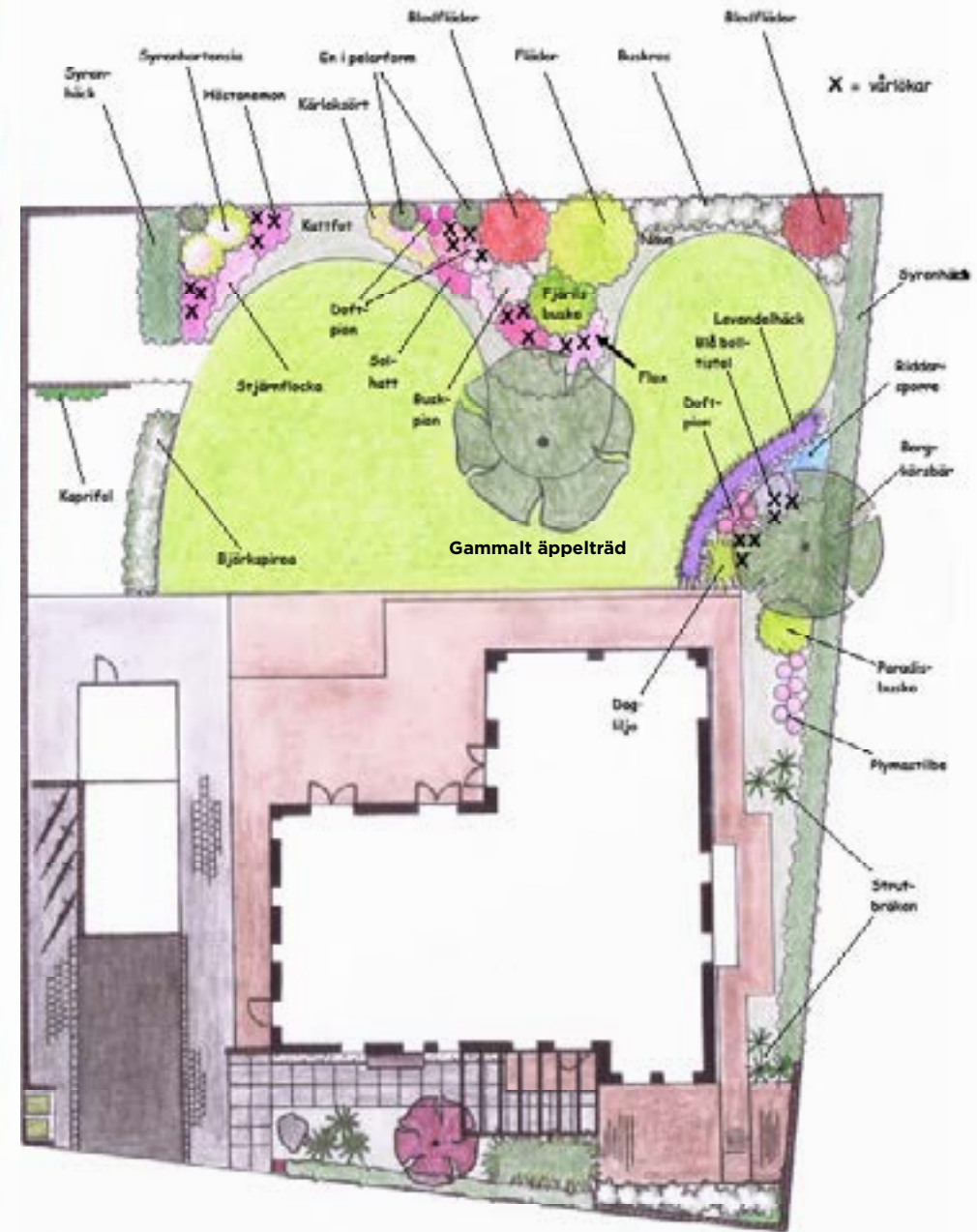
växter med karaktäristiska former och tydliga bladverk.

Måste man hålla sig till en enda stil?
– Nej, men ibland kan det vara lättare om man vill ha ett enhetligt uttryck, säger Susanne Andersson.

Är det viktigt att anpassa trädgårdens utseende efter husets stil?
– Jag tycker man ska jämföra sin trädgård med sitt hem, som man möblerar och inreder med saker man tycker om. Då blir hemmet personligt och trivsamt, samma sak med trädgården.

Vill du ha flera stilar kan du ha en stil som överensstämmer med huset nära, och en annan stil lite längre bort. Det viktigaste är att du trivs, trädgården är trots allt en del av ditt hem. ■

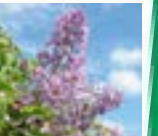
ROMANTISKT OCH LJUVT



I den romantiska trädgården har blommade växter och buskar stor betydelse. Färgskalan går från vitt till rosa och lite violett som kontrast.

NÅGRA KARAKTÄRSVÄXTER

- Fläder** *Sambucus nigra*. Vita blommor i juni-juli. Svarta bär i klasar. H 4-6 m. Zon 4.
- Buskros** *Rosa rugosa* 'Louise Bugnet'. Taggfri kanadensisk ros. Röda knoppar och vita blommor i juni-juli. Blommar om. H 100-150 cm. Zon 6.
- Flox** *Phlox paniculata* 'Ingeborg från Nybro'. Mormorsväxt. Utsedd till kulturarvsväxt, blommar i vitt under sommaren. H 90 cm. A.
- Riddarsporre** *Delphinium*. En mormorsblomma med lång blomning juni-aug. Finns i vitt, rosa, blått. H 30-50 cm. A.
- Stjärnflocka** *Astrantia major*. Mormorsväxt i flera nyanser av rosa, blommor i juni-sept. H 50-70 cm. B.
- Syren** *Syringa vulgaris*. Vädofnande klassiker som tål att klippas, bra insynsskydd. Blommar i juni. H 3-5 m. Zon 6.



ÖVRIGA VÄXTER

- Bergkorsbär** *Prunus sargentii* stem, zon 4.
- Björkspirea** *Spiraea betulifolia* 'Tor' E, zon 7.
- Blodfläder** *Sambucus nigra* 'Purpurea', zon 3.
- Blå bolltistel** *Echinops bannaticus*, C.
- Buskpion** *Paeonia suffruticosa*, zon 4.
- Dagljilja** *Hemerocallis*, A.
- Doftpion** *Paeonia lactiflora*, A.
- En** *Juniperus communis* 'Vemboö', zon 4.
- Fjärilsbuske** *Buddleja davidii*, zon 3.
- Höstanemon** *Anemone hybrida* 'Whirlwind', C.
- Kaprifol** *Lonicera caprifolium*, zon 4.
- Kattfot** *Antennaria dioica*, A.
- Kärleksört** *Sedum 'Matrona'*, C.
- Lavendel** *Lavandula angustifolia* 'Munstead', C.
- Nävor** *Geranium macrorrhizum* 'Spessart' och 'Blue Sunrise', B.
- Paradisbuske** *Kolkwitzia amabilis*, zon 5.
- Plymastilbe** *Astilbe chinensis*, B.
- Strutbräken** *Matteuccia struthiopteris*, A.

- Fjärilsbuske** *Buddleja davidii*, zon 3.
- Syrenhortensia** *Hydrangea paniculata* 'Grandiflora', zon 5.
- Röd solhatt** *Echinacea purpurea* 'Magnus', C.
- Härdighet för perenner A-D och zonangivelse 1-8 för vedartade växter, karta och förklaringar s 95.**

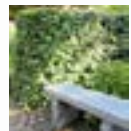
MODERNT OCH GRÖNT



I den moderna trädgården är den minimalistiska känslan viktig. Här har växternas och bladens former en betydelsefull funktion.

NÅGRA KARAKTÄRSVÄXTER

Avenbok *Carpinus betulus*. Fin häck året om, som behåller sina blad på vintern. H 1-3 m. Zon 4.



Funkia *Hosta*. Vackra bladverk i grönt och vitt, men även söta blommor i juni. H 25-35 cm. B.



Gullgröna *Waldsteinia*. Tålig vintergrön marktäckare, passar bra under träd. Blommar i gult i maj. H 15-20 cm. B.



Prakthäggmispel *Amelanchier lamarckii*. Elegant buske, som kan stammas upp och bli ett träd. H 4-5 m. Zon 5.



Höstsilverax *Actaea simplex* 'Brunette'. Röda blad, silvervita blommor sep-okt. H 150-200 cm. C.



Stäppsalvia *Salvia nemorosa* 'Caradonna'. Kombinera med rosa 'Amethyst' för fin kontrast. Blommar juni-sep. H 60-70 cm. C.



ÖVRIGA VÄXTER

Bäcktimjan *Thymus serpyllum*, B.

Bergbambu *Fargesia murielae*, zon 3.

Elefantgräs *Miscanthus sinensis* 'Giganteus' och 'Kleine fontäne', zon 4.

Häggmispel *Amelanchier spicata* zon 7.

Idegran *Taxus x media* 'Hillii', zon 3.

Blå järnek *Ilex x meserveae* 'Blue Prince', zon 4.

Klotkörbär *Prunus x emimens* 'Umbraculifera', zon 4.

Pipranka *Aristolochia*, zon 4.

Sockblomma *Epimedium x rubrum*, A.

Solhatt *Echinacea hybrid* 'Virgin', C.

Vidjehortensia *Hydrangea arborescens* 'Annabelle', zon 4.

Vingbenved *Euonymus alatus*, zon 5.

Härdighet för perenner A-D och zonangivelse 1-8 för vedartade växter, karta och förklaringar s 95.